



FLIR TG165/TG167

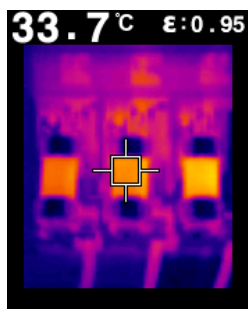
Cámara termográfica puntual de infrarrojos

Las cámaras termográficas puntuales TG165 / TG167 ocupan el hueco que existía en el mercado entre los termómetros de punto infrarrojos y las cámaras térmicas de FLIR. Equipadas con el microsensar térmico Lepton® exclusivo de FLIR, las TG165 / TG167 le permiten ver el calor para que sepa donde medirlo con fiabilidad.

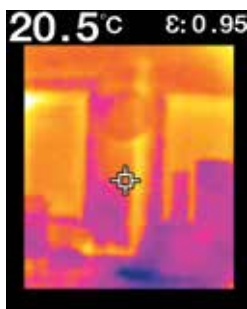
La TG165 es útil para aplicaciones en edificios, como realizar inspecciones en la ventilación o ubicar una tubería caliente a través de una pared. El campo de visión más amplio (50° horizontal) hace que sea más fácil encuadrar una pared completa en una sola imagen.

La TG167 está diseñada principalmente para inspecciones eléctricas de interior, si es electricista y busca puntos calientes en un cuadro eléctrico o en una caja de conexiones, la TG167 producirá imágenes con mayor calidad debido a que está optimizada para objetivos en un campo de visión estrecho (25° horizontal).

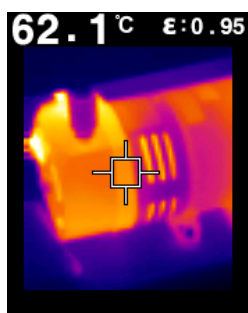
Ambas versiones le permiten almacenar imágenes y descargar datos para que pueda documentar sus hallazgos en un informe.



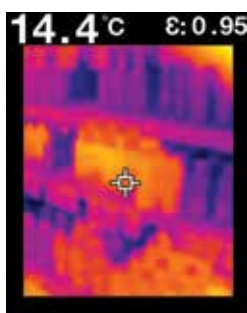
Solución de problemas eléctricos



Tubo caliente en la pared



Sobrecalentamiento mecánico



Problemas de refrigeración

See the Heat™: Solución rápida de problemas

Innovador motor de imágenes IR Lepton® de FLIR

- Muestra instantáneamente lo que está caliente y dónde apuntar
- Elimina las estimaciones a ciegas
- Relación de tamaño del objeto 24:1 para tomar medidas a una distancia más segura

Sencillez portátil

Enciéndala y a trabajar en cuestión de segundos

- Intuitiva de utilizar, no necesita formación especial
- Guarde imágenes y datos para documentación de forma sencilla
- Descargue rápidamente imágenes a través de USB o de tarjetas micro SD extraíbles

Robusta y fiable

Diseñada para los ambientes más hostiles

- Fabricada para soportar caídas desde 2 metros
- Cubierta por la garantía exclusiva 2-10 de FLIR
- Compacta y resistente para guardarse fácilmente en una abarrotada caja de herramientas

ESPECIFICACIONES

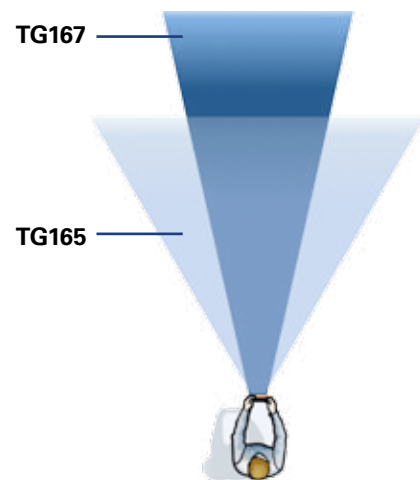
Modelo	TG165	TG167
Información gráfica y óptica		
Resolución IR	80 x 60 píxeles	
Sensibilidad térmica/NETD	<150 mK	
Campo de visión (FOV)	50° x 38,6°	25° x 19,6°
Distancia focal mínima	0,1 m (4 in)	
Frecuencia de la imagen	9Hz	
Enfoque	Sin enfoque	
Datos del detector		
Tipo de detector	Matriz de plano focal (FPA), microbolómetro no refrigerado	
Rango espectral	8-14 µm	
Presentación de imagen		
Pantalla	2,0 in LCD TFT	
Medición		
Intervalo de temperaturas del objeto	De -25 a +380 °C (de -13 a +716 °F)	
Precisión	±1,5 % o 1,5 °C (2,7 °F)	
Relación de distancia con el objeto	24:1	
Distancia de medida mínima	26 cm (10 in)	
Punto central	Sí	
Paletas de colores	Hot Iron, Rainbow, Grayscale	
Almacenamiento de imágenes		
Tipo de memoria	Tarjeta Micro SD	
Capacidad de almacenamiento de imágenes	75.000 imágenes en la tarjeta Micro SD de 8 GB incluida	
Expansión de memoria	32 GB máximo de tarjeta SD	
Formato de imagen	Imagen BMP con datos de temperatura y emisividad	
Punteros láser		
Láser	Los láseres dobles divergentes indican el área de medida de temperatura activada al apretar el pulsador	
Sistema de alimentación		
Tipo de batería	Batería de ion de litio recargable	
Voltaje de la batería	3,7 V	
Duración de la batería en funcionamiento	Más de 5 horas de exploración continua con láseres	
Duración de la carga de la batería	30 días mínimo	
Sistema de carga	La batería se carga dentro de la cámara	
Tiempo de carga	4 horas al 90 %; 6 horas al 100 %	
Gestión energética	Ajustable; Apagado, 1 min, 2 min, 5 min, 10 min	
Datos ambientales		
Intervalo de temperatura de funcionamiento	De -10 a +45 °C (de +14 a +113 °F)	
Intervalo de temperatura de almacenamiento	De -30 a 55 °C (de -22 a 131 °F)	
Humedad (de funcionamiento y almacenamiento)	0-90 % HR (0-37 °C (32-98,6 °F)), 0-65 % HR (37-45 °C (98,6-113 °F)), 0-45 % HR (45-55 °C (113-131 °F))	
Datos físicos		
Peso de la cámara (batería incl.)	0,312 kg (11 oz)	
Tamaño de la cámara (La. x An. x Al.)	186 mm x 55 mm x 94 mm (7,3 in x 2,2 in x 3,7 in)	
Montaje en trípode	1/4 in, -20 en la base del mango	
Incluye:	Correa para la muñeca, tarjeta Micro SD de 8 GB, fuente de alimentación con cable USB independiente, documentación impresa	

FLIR Portland
Corporate Headquarters
Flir Systems, Inc.
27700 SW Parkway Ave.
Wilsonville, OR 97070
USA
PH: +1 886.477.3687

FLIR Commercial Systems
Luxemburgstraat 2
2321 Meer
Belgium
Tel.: +32 [0] 3865 5100
Fax: +32 [0] 3303 5624
E-mail: flir@flir.com

FLIR Commercial Systems
Avenida de Bruselas, 15- 3º
28108 Alcobendas (Madrid)
España
Tel.: +34 91 573 48 27
Fax.: +34 91 662 97 48
E-mail: flir@flir.com

Comparación del campo de visión (FoV)



TG165

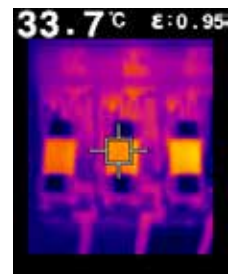
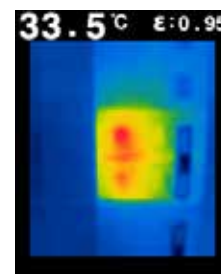
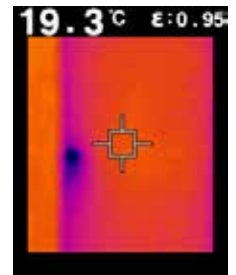
FOV de 50° x 38,6°



La TG165 simplifica el encuadre de una pared entera en una sola imagen

TG167

FOV de 25° x 19,6°



La TG167 le ofrece un detalle de imagen de calidad incluso en conectores y cables pequeños

www.flir.com

NASDAQ: FLIR

El equipo descrito en este documento puede requerir la autorización del Gobierno de EE. UU. para su exportación. Quedan prohibidas las desviaciones contrarias a la ley de EE. UU. Las imágenes utilizadas tienen una función meramente informativa. Las especificaciones están sujetas a cambios sin previo aviso. ©2016 FLIR Systems, Inc. Todos los derechos reservados. Creado en 03 2016